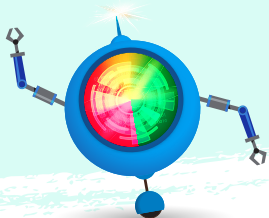
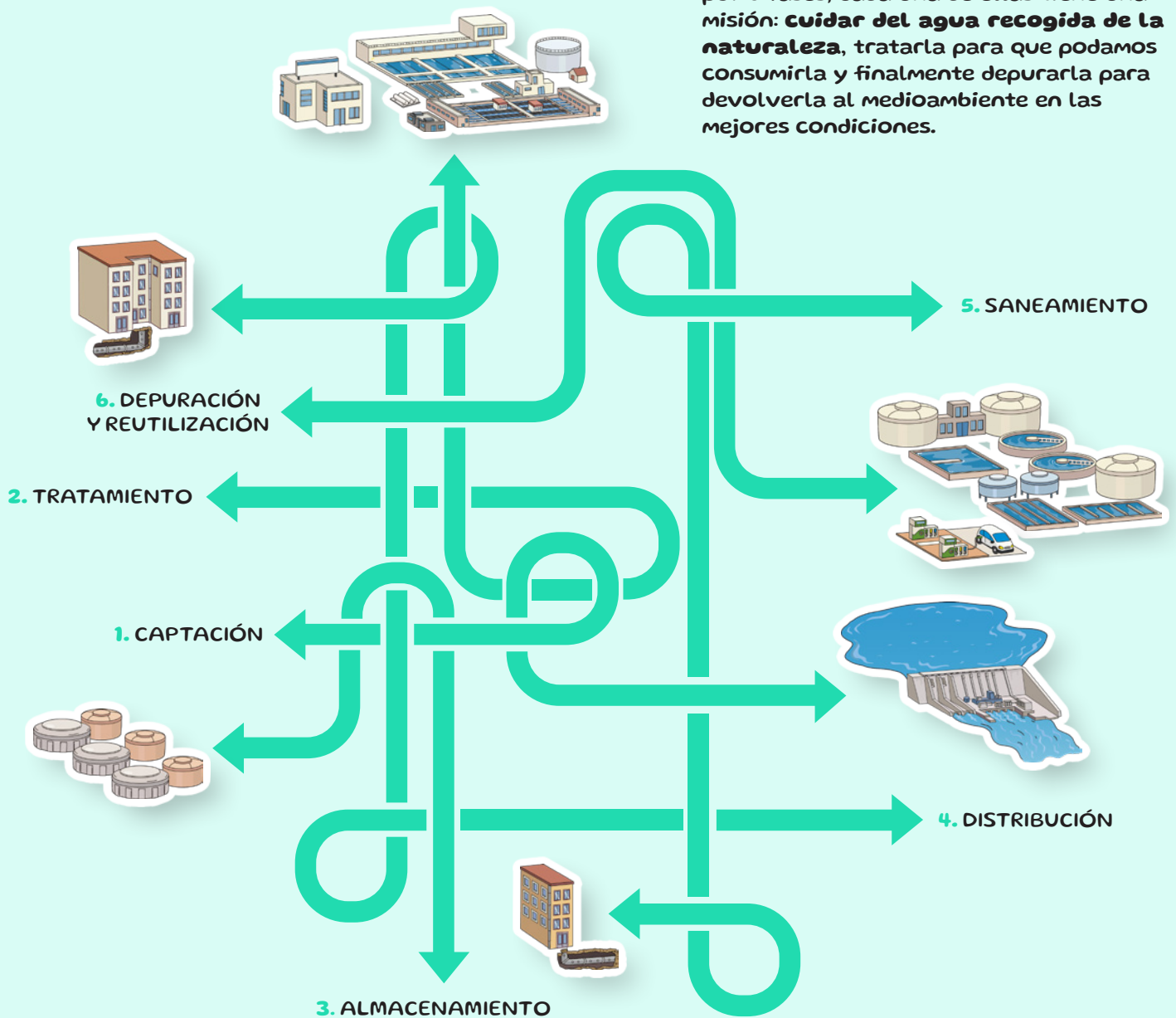


# SIGUE EL HILO

Descubre las etapas de la gestión del ciclo integral del agua

Este elaborado proceso está formado por 6 fases, cada una de ellas tiene una misión: **Cuidar del agua recogida de la naturaleza**, tratarla para que podamos consumirla y finalmente depurarla para devolverla al medioambiente en las mejores condiciones.



[aqualiaeduca.com](http://aqualiaeduca.com)



Nos gustan los ODS



**aqualia**

Tu compañía del agua